

- Réduction significative de la consommation électrique de la chambre
- Réduction significative de la fréquence de renouvellement des consommables (ampoules, etc.)
- Coupure du circuit électrique au retrait de la carte après une temporisation de courtoisie réglable (de 0 à 150 s) pour le confort du client
- Activation de l'alimentation électrique par switch et insertion de cartes ISO (magnétiques, puce, RFID, etc.)
- Fonctionne avec cartes passes et cartes clients des systèmes de serrures Onity
- LEDs lumineuses afin de localiser l'économiseur et insérer facilement la carte dans l'obscurité
- Installation sur boîtier d'encastrement rond ou carré
- Façades amovibles interchangeables

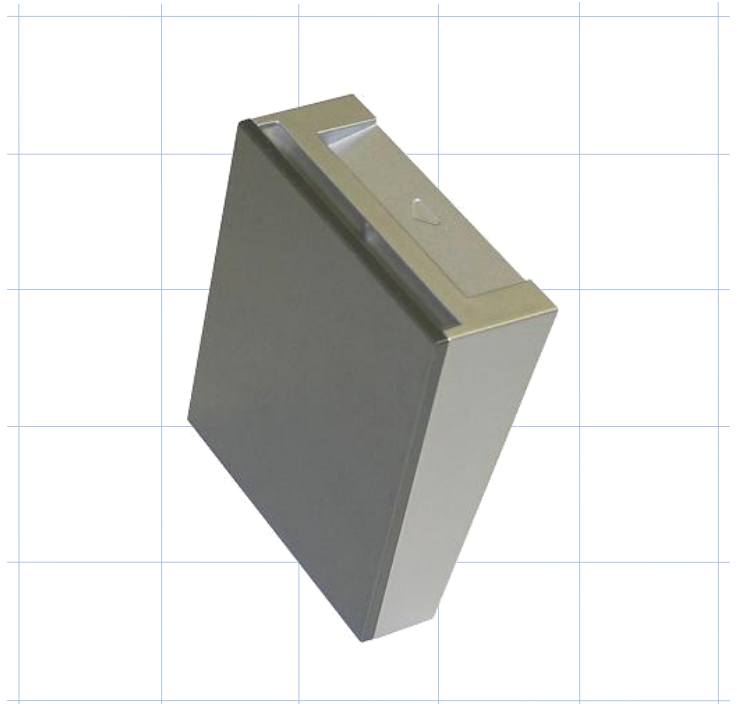


### Caractéristiques physiques

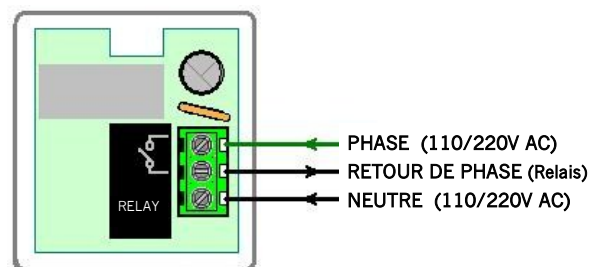
Poids: 110 g  
 Dimensions : 87 x 76 x 30 mm (H x L x P)  
 Conditionnement : Emballage plastique individuel

### Caractéristiques électriques

Consommation nominale : de 16 à 23 mA  
 Alimentation : 110 or 230V AC (Marge 10%)  
 Fréquence : 50-60 Hz  
 Relais de sortie : 1 relais  
 Puissance de coupure:  
 - 12A, 230V~,cos φ = 1  
 - 8A, 230V~,cos φ = 0,6  
 Charge max. incandescence 10A  
 Charge max. Halogène 10A



### Diagramme de Connections



**IMPORTANT** : les lampes de lumière froide, halogènes, fluorescents électroniques ou ampoules basse consommation produisent à l'allumage ou à l'extinction des pics de courant très élevés (jusqu'à 20A), ce qui accélère la détérioration des bornes contacts du relais. Pour cette raison, si ce type d'équipement est installé, Onity recommande fortement d'utiliser un contacteur ou un relais externe d'au moins 20A.