



www.girbau.com

GIRBAU

LAUNDRY EQUIPMENT

FT SERIES
PLIEUSES

FT-LITE
FT-MAXI
FT-POLY
FT-VEST

Plieuses indépendantes. Une plieuse pour chaque besoin.

UNE PLIEUSE POUR CHAQUE BESOIN

FT SERIES



Le pliage est une étape très importante en blanchisserie. Il s'agit tout d'abord du point final de tous les processus, il se doit d'être au même niveau de qualité que le lavage, le séchage et le repassage.

D'autre part, il constitue l'image finale du linge.

C'est pourquoi, Girbau a développé une gamme étendue de machines de pliage. Car chaque blanchisserie a ses propres standards de qualité et ses besoins. Le pliage n'est pas une étape de plus mais un détail apporté à la finition.

Grâce à la série FT, Girbau a créé une gamme capable de plier tout type de linge avec efficacité et qualité, et de s'adapter aux exigences de chaque blanchisserie.

Les dimensions d'articles, le type de pli, de textile, le niveau de qualité..., chaque blanchisserie est un monde et chaque monde trouve sa propre solution au sein de la Série FT.

Avec les plieuses FT, Girbau renforce sa philosophie Easy & Best Solutions : créer des solutions flexibles de blanchisserie adaptées à tout type de secteur, pour que le client puisse trouver très aisément la meilleure solution quant aux produits et services de blanchisserie.





ÉCONOMIE ET SIMPLICITÉ EN COMPACT

FT-LITE



La plieuse FT-LITE a été conçue pour le pliage de serviettes de bain et d'autres articles éponge, des couvertures d'avion et autres articles similaires. De plus, elle est capable de traiter tant les petits articles que les pièces de grand format (1200 mm x 2400 mm).



La plieuse FT-LITE (compacte et sur roulettes)

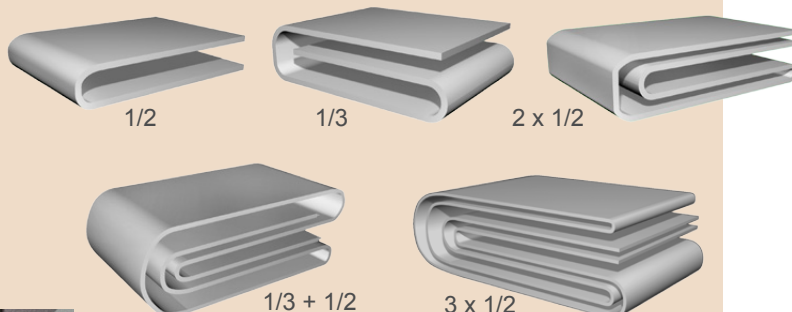


La gamme LITE est la réponse simple et économique de Girbau face aux besoins de pliage. Les bonnes solutions ne doivent être ni compliquées ni chères.

Simplicité de fonctionnement, peu d'entretien et un prix ajusté. Telles sont les caractéristiques de la nouvelle ligne de machines de finition Girbau LITE, conçues pour des blanchisseries où la fiabilité, la productivité et la rentabilité sont prioritaire.

PLIAGE PRIMAIRE

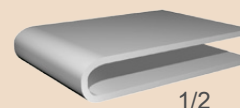
La plieuse FT-LITE réalise 1, 2 et jusqu'à 3 plis longitudinaux. Le pli longitudinal peut être configuré à la moitié de la pièce (1/2) ou moyennant un pli de type français (1/3).



PLI SECONDAIRE ET EMPILAGE

La plieuse FT-LITE réalise 1 pli secondaire à la moitié de la pièce moyennant un empileur rotatif (stack & fold). Ce pli est obligatoire.

La sortie des piles s'effectue sur un tapis de sangles revenant vers l'opérateur.



TECHNOLOGIE

ALIMENTATION MANUELLE

La dépose des articles se fait manuellement sur la table d'engagement. La table dispose de repères facilitant le centrage de la pièce.



PLIAGE PRIMAIRE AVEC SYSTÈME DE SOUFFLAGE ET INVERSION DE TAPIS

Les 2 premiers plis transversaux sont réalisés par un système d'inversion et un système de soufflage, tandis que le dernier pli est effectué à l'aide d'un tapis d'inversion et d'une lame.

Ces pliages sont réalisés sans arrêt des tapis, ce qui permet d'obtenir un traitement optimal du linge et une productivité élevée.



PLIAGE SECONDAIRE AVEC EMPILEUR (STACK & FOLD)

Le pli secondaire à la moitié est réalisé par un empileur rotatif (stack & fold). À la sortie de l'empileur, les piles arrivent à hauteur de l'opérateur grâce au tapis de sortie.



CONTRÔLE GRAPHIQUE, TACTILE ET FACILE À UTILISER

La plieuse FT-LITE est dotée d'un système de contrôle, tactile, en couleur et très simple à utiliser, ainsi que des programmes de fonctionnement de base.



PRODUCTIVITÉ

La technologie appliquée à la FT-LITE permet une productivité élevée. La production peut dépasser les 1000 pièces par heure, en fonction du type d'article engagé, du mode de pliage et de l'habileté de l'opérateur.



QUALITÉ ET PRODUCTIVITÉ À LEUR JUSTE PRIX

FT-MAXI



PLUS DE PRESTATIONS, MOINS D'ESPACE

La FT-MAXI est une plieuse polyvalente destinée au pliage, triage et à l'empilage d'articles en éponge ou similaires.



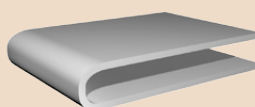
La plieuse FT-MAXI peut plier des articles allant jusqu'à 1200 x 2350 m.

VERSATILITÉ ET POLYVALENCE : NOUS PENSONS À VOTRE ENTREPRISE

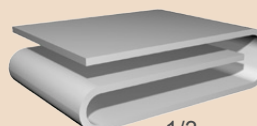
Grâce à sa conception compacte, la FT-MAXI vous permettra de tirer le plus grand profit de la polyvalence, elle occupera un espace minimal dans votre blanchisserie - moins de 4 mètres -, tout en permettant l'engagement d'articles de différentes tailles.

PLIAGE PRIMAIRE

Le pliage primaire est réalisé à l'aide d'un système exclusif de soufflage par jet d'air, lequel peut être réglé pour s'adapter à la taille de l'article. Il peut réaliser 1 pli (à la moitié 1/2) ou 2 plis (de type français ou au 1/3).



1/2

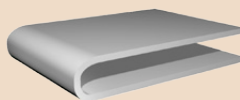


1/3

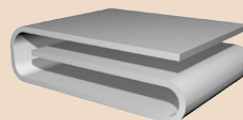
PLIAGE SECONDAIRE

Un système d'inversion de tapis, conjointement à un puissant soufflage par jet d'air, permet de réaliser 1 ou 2 plis transversaux.

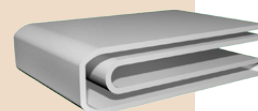
Les sangles utilisées dans le pli transversal sont élastiques, ce qui contribue à un pliage de qualité et facilite l'accès aux articles en cas d'obstruction.



1/2



1/3



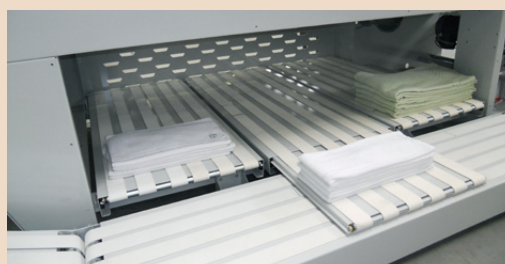
2 x 1/2

EMPILAGE

La FT-MAXI reconnaît et sélectionne automatiquement les articles et les empile selon trois catégories (jusqu'à quatre avec l'option 4 empileurs), grâce à un système d'empilage à volets.

Les piles de linge plié sont évacuées à droite ou à gauche suivant la configuration choisie.

Elles sont collectées sur un tapis commun qui les livre à une hauteur accessible pour l'opérateur. Ce tapis commun évacue les piles soit vers l'avant soit vers l'opérateur suivant la configuration choisie.



TECHNOLOGIE

TABLE D'ENGAGEMENT INDÉPENDANTE

Le tapis de sangles s'arrête pour que les opérateurs puissent réaliser aisément l'engagement, sans que cela n'engendre de répercussions sur la production. Ainsi, une bonne qualité d'engagement est assurée.

De plus, la table est totalement ergonomique et réglable en hauteur.

L'ergonomie et la sécurité sont omniprésentes sur la FT-MAXI.

PLIAGE PRIMAIRE AVEC SYSTÈME EXCLUSIF DE SOUFFLAGE

Un système de soufflage par jet d'air permet de plier les articles petites et moyennes tailles sans devoir arrêter le tapis de la table de pliage ce qui améliore la productivité sans pénaliser la qualité de pliage.

PLIAGE SECONDAIRE PAR INVERSION DE TAPIS ET SOUFFLAGE

Les sangles élastiques réalisant le pliage transversal sont extrêmement adhérentes, ce qui assure une qualité de pliage élevée et une extraction aisée des articles en cas d'obstruction.

CONTRÔLE GRAPHIQUE, TACTILE ET FACILE À UTILISER

La plieuse FT-MAXI est dotée d'un système de contrôle et de programmation très agile. Un système d'icônes guide l'utilisateur de manière aisée lors du maniement de la machine.

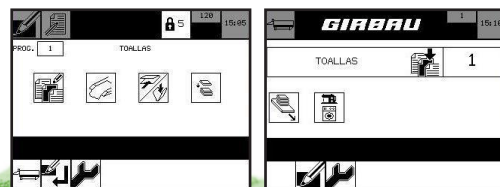
Toutes les machines Girbau sont dotées de ce contrôle, lequel facilite tant l'apprentissage que la polyvalence des opérateurs dans le maniement des différents dispositifs.

OPTIONS

La FT-MAXI est disponible avec 4 empileurs (1 supplémentaire à la machine standard), qui évacue les piles à droite ou à gauche. En option, les empileurs sont disponibles en 600 mm de large.

PRODUCTIVITÉ

La fiabilité de la FT-MAXI vient s'ajouter à une productivité élevée. En fonction de la taille des articles, la production peut atteindre jusqu'à 1200 pièces/heure, selon le type d'article engagé, le mode de pliage et l'habileté de l'opérateur.



QUALITÉ MAXIMALE ET TRAITEMENT OPTIMAL DU LINGE

FT-POLY



La FT-POLY est une plieuse polyvalente conçue pour plier, trier et empiler du linge éponge, des serviettes, tapis de bain, draps de bain, serviettes de bain, des vêtements de travail, hospitalier, du linge de résident et du petits plats.



La conception de la FT-POLY vous offre le plus grand confort d'utilisation. Les nombreuses possibilités de pliage et d'empilage vous permettent d'obtenir une plus grande production moyennant une rentabilité optimale.

La FT-POLY peut plier et empiler des articles dont les dimensions (largeur x longueur) sont comprises entre 180 x 235 mm jusqu'à 410 x 580 mm.

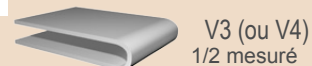
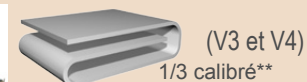
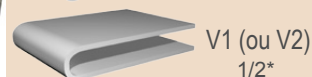
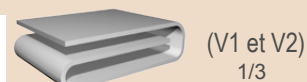
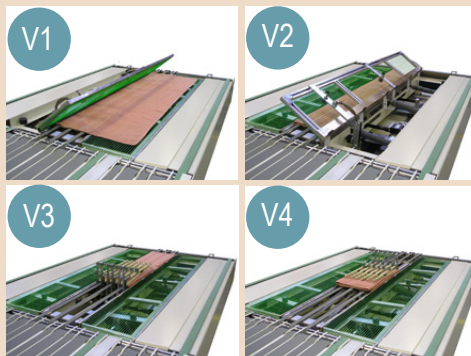
VERSATILITÉ ET POLYVALENCE : CONÇUE POUR COMBLER VOS BESOINS

INTRODUCTION

Les articles peuvent être engagés sans triage préalable. La table de pliage s'ajuste automatiquement à la largeur des articles engagés.

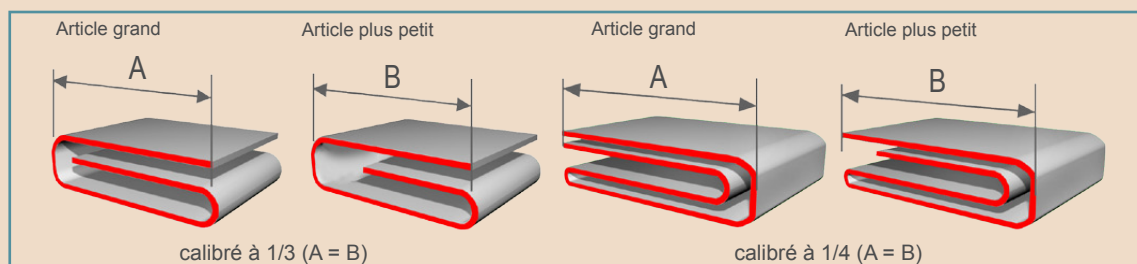
PLIAGE PRIMAIRE (V1 et V2)

Le pliage primaire est réalisé à l'aide de volets. L'article est maintenu sur la table grâce à une aspiration.



PLIAGE SECONDAIRE (V3 et V4)

Le pliage secondaire est également réalisé à l'aide de volets. L'article est maintenu sur la table grâce à une aspiration.



* Pliage à la moitié (1/2) ; l'opérateur engage l'axe de l'article dans l'axe de la charnière du volet V1 ou V2.

** L'article de plus grande taille détermine la largeur.

EMPILAGE

L'empilage est réalisé moyennant des ascenseurs automatiques, lesquels nivellent et pressent les articles déjà empilés et sélectionnés en fonction des dimensions de ces derniers. Ce pressage fournit une grande qualité à l'empilage. Les piles de linge sont évacuées à droite ou à gauche puis revenant vers l'opérateur ou en sens inverse, suivant la configuration choisie.

TECHNOLOGIE

TABLE D'ENGAGEMENT

Les articles peuvent être engagés sans triage préalable. La table de pliage s'ajuste automatiquement à la largeur de ces derniers.

L'engagement peut être réalisé automatiquement ou à l'aide d'une pédale.

L'aspiration intégrée dans la table d'engagement équipée de sangles perforées maintient les articles durant leur positionnement.

TABLE DE PLIAGE À VOILETS

Cette technologie (4 volets de pliage, combinés à un système d'aspiration) permet d'obtenir une excellente qualité de pliage.

La longueur de la table de pliage est de 1500 mm.

L'ajustement automatique de la largeur et du type de pliage est réalisé automatiquement en fonction des dimensions de l'article engagé.

Le nombre et l'ordre de fonctionnement des volets, les largeurs, les calibrages antérieurs et postérieurs ou les pliages constituent des paramètres pouvant être réglés et programmés.

SÉLECTION ET EMPILAGE DES ARTICLES

Les articles sont pliés et empilés automatiquement en fonction de leur catégorie et leur taille ; ils sont ensuite déposés sur les tapis ascenseurs (de 1 à 4). Chaque pile de linge est pressée et évacuée.

ÉVACUATION ET STOCKAGE DES PILES

Il existe autant de modes d'évacuation qu'il y a d'empileurs disponibles. Les piles sont recueillies à la sortie de chaque empileur à droite ou à gauche. Les évacuations sont réalisées sur des tapis indépendants (modèle standard) ou sur une tapis à bande commune (en option).

OPTIONS

SORTIE COMMUNE DES EMPILEURS (ftp.01)

Cette option comprend un tapis de ramassage commun plus un tapis incliné livrant les piles à une hauteur confortable pour leur recueil.

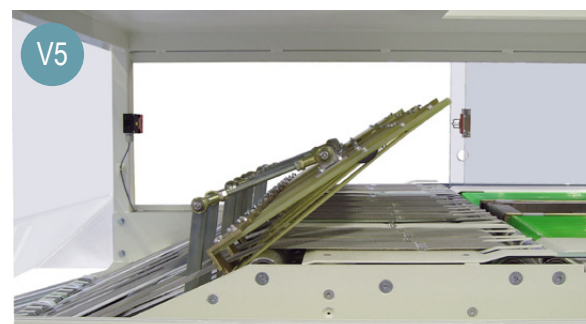
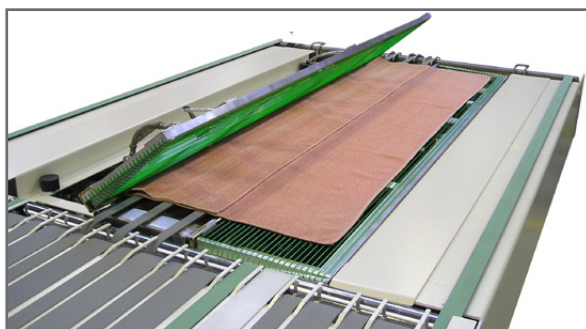
TABLE D'ENGAGEMENT INDIRECTE AVEC PLIAGE PRÉALABLE (ftp.02)

La table indirecte permet un engagement aisé des articles.

Le pliage préalable (V5) est réalisé à l'aide d'un volet situé à l'entrée de la table de pliage. Ce volet réalise le pliage de la partie inférieure des articles longs, tels que des pantalons. De ce fait, la table de pliage d'une longueur initiale de 1500mm permet de plier les articles allant jusqu'à 1800 mm de longueur.

PRODUCTIVITÉ

La FT-POLY produit jusqu'à 1000 pièces/heure ou 1200 pièces/heure moyennant une table d'engagement directe, en fonction des catégories des articles traités et de l'habileté de l'opérateur.



LA POLYVALENCE AU SERVICE DU LINGE EN FORME

FT-VEST



La FT-VEST est une plieuse polyvalente conçue pour plier, trier et empiler du linge éponge, des serviettes, petits tapis, draps de bain, serviettes de bain, des vêtements de travail, hospitalier, du linge de résident et du petits plats.



La conception de la FT-VEST vous offre le plus grand confort d'utilisation. Les nombreuses possibilités de pliage et d'empilage vous permettent d'obtenir une plus grande production moyennant une rentabilité optimale.

La FT-VEST peut plier et empiler des articles dont les dimensions (largeur x longueur) sont comprises entre 180 x 235 mm jusqu'à 410 x 580 mm.

VERSATILITÉ ET POLYVALENCE : CONÇUE POUR COMBLER VOS BESOINS

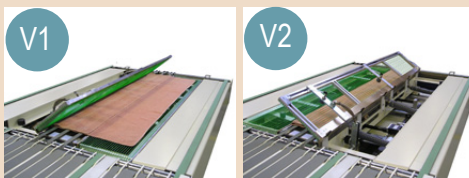
INTRODUCTION Les articles peuvent être engagés sans triage préalable, sur la table aspirante verticale principale

PLIAGE DE MANCHES



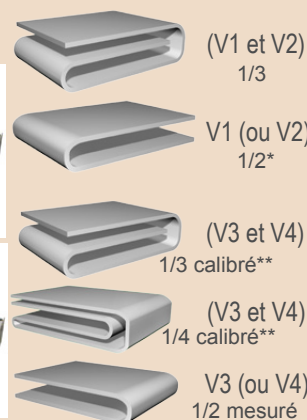
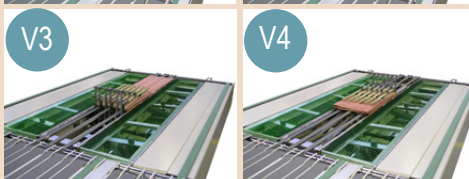
PLIAGE PRIMAIRE (V1 et V2)

Le pliage primaire est réalisé à l'aide de volets. Durant le pliage, l'article est maintenu sur la table grâce à une aspiration.



PLIAGE SECONDAIRE (V3 et V4)

Le pliage secondaire est également réalisé à l'aide de volets. Durant le pliage, l'article est maintenu sur la table grâce à une aspiration.



* Pliage à la moitié (1/2) ; l'opérateur engage l'axe de l'article dans l'axe de la charnière du volet V1 ou V2.

** L'article de plus grande taille détermine la largeur.

EMPILAGE

L'empilage est réalisé moyennant des ascenseurs automatiques, lesquels nivellent et pressent les articles déjà empilés et sélectionnés en fonction des dimensions de ces derniers. Ce pressage fournit une grande qualité à l'empilage. Les piles de linge sont évacuées à droite ou à gauche puis revenant vers l'opérateur ou en sens inverse, suivant la configuration choisie.

TECHNOLOGIE

TABLE D'ENGAGEMENT HAUTE AVEC ASPIRATION

Les articles peuvent être engagés sans triage préalable. La table d'engagement haute avec aspiration automatique permet à l'opérateur de préparer parfaitement l'article avant de l'engager. L'engagement est validé à l'aide d'un bouton.

TABLE DE RETOURNEMENT AVEC PLIAGE DES MANCHES

La table de retournement supérieure permet de retourner l'article de manière automatique afin que celui-ci, une fois plié soit présenté, au final, avec le col visible. Cette table réalise également le pliage des manches.

TABLE DE PLIAGE À VOILETS

Cette technologie (4 volets de pliage, combinés à un système d'aspiration) permet d'obtenir une excellente qualité de pliage.

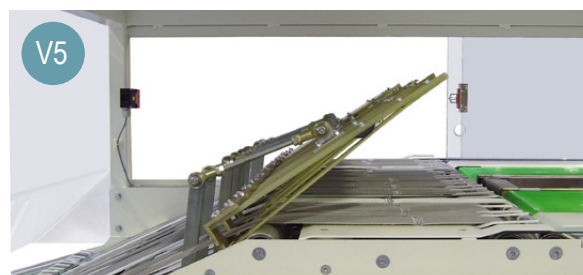
La longueur de la table de pliage est de 1500 mm. L'ajustement de la largeur et du type de pliage est réalisé automatiquement en fonction des dimensions de l'article engagé.

SÉLECTION ET EMPILAGE DES ARTICLES

Les articles sont pliés et empilés automatiquement en fonction de leur catégorie et leur taille ; ils sont ensuite déposés sur les tapis ascenseurs (de 1 à 4). Chaque pile de linge est pressée et évacuée.

ÉVACUATION ET STOCKAGE DES PILES

Il existe autant de modes d'évacuation qu'il y a d'empileurs disponibles. Les piles sont recueillies à la sortie de chaque empileur à droite ou à gauche. Les évacuations sont réalisées sur des tapis indépendants (modèle standard) ou sur un tapis à bande commune (en option).



OPTIONS

SORTIE COMMUNE DES EMPILEURS (ftv.01)

Cette option comprend un tapis de ramassage commun plus un tapis incliné livrant les piles à une hauteur confortable pour leur recueil.

TABLE D'ENGAGEMENT INDIRECTE AVEC PLIAGE PRÉALABLE V5 (ftv.09)

Elle permet l'engagement de serviettes de bain dans la FT-VEST elle est située à l'opposé de la table d'engagement haute du linge en forme. La table indirecte permet un engagement aisé des articles. Un volet (V5) situé à l'entrée de la table de pliage réalise le pliage préalable des articles longs.

TABLE D'ENGAGEMENT INDIRECTE (ftv.06)

Elle permet l'engagement de serviettes de bain dans la FT-VEST elle est située à l'opposé de la table d'engagement haute du linge en forme.

La table indirecte permet un engagement aisé des articles.

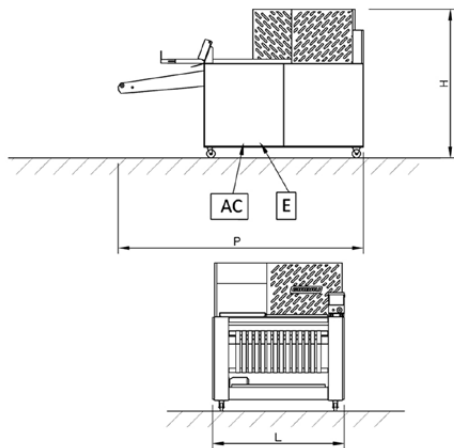
PRODUCTIVITÉ

La FT-VEST produit jusqu'à 800 pièces/heure avec l'engagement de linge en forme et jusqu'à 1200 pièces/heure avec l'engagement de serviettes de bain sur la table supplémentaire (en option).

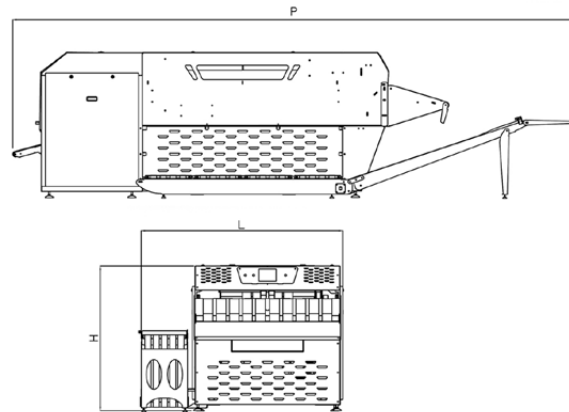
MODÈLE		FT-LITE	FT-MAXI	FT-POLY	FT-VEST
ÉLECTRICITÉ					
Puissance installée	kVA	2	2,5	6,5	7,3
Connexion à 400V III		3 X 2,5 mm ² +T+N	3 x 2,5 mm ² + T	3 X 4 mm ² +T	3 X 4 mm ² +T
AIR COMPRIMÉ					
Pression d'alimentation	bar	6 a 10	6 a 10	6	6
Consommation/heure pour 100 pièces	Nm ³	4 / 100 pzas	1-2 / 100 pzas	3 / 100 pzas	4 / 100 pzas
AUTRES					
Niveau sonore à 1 mètre	dBa	75	75	75	75
Poids Net	kg	920	1100	2100	2500
Hauteur H	mm	1790	1402	1885	2085
Largeur L		1590	1952	2170 / 3875	2170 / 3870
Profondeur P		2950	5213	5025	5244

GIRBAU S.A. se réserve le droit d'introduire des modifications

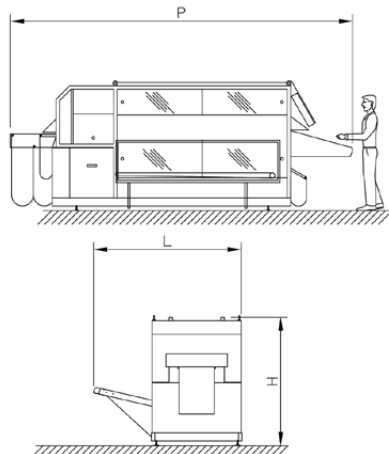
FT-LITE



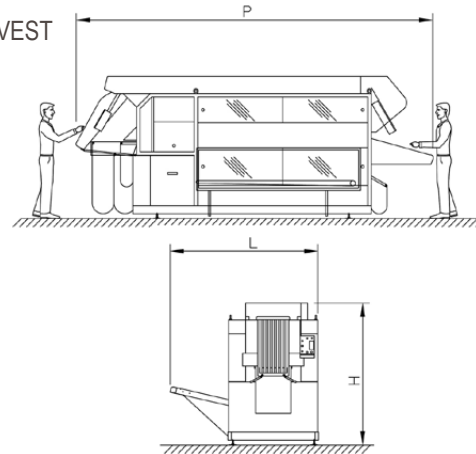
FT-MAXI



FT-POLY



FT-VEST



GIRBAU

BRANCHES

Argentina - Buenos Aires - Tel. +54-1 149017600 - girbauargentina@girbau.com.ar
 Australia - Castle Hill, Sydney - Tel. +61298940399 - sales@girbau.com.au
 Brazil - Sao Paulo - Tel. +55 11-29820446 - girbaudobrasil@girbau.com.br
 China - Shenzhen & Hong Kong - Tel. +86-755-8211 1330 - info@girbau.com.cn
 Cuba - La Habana - Tel. (+53-7) 8662071 al 73 - girbau@girbau.co.cu
 Dominican Rep. - Punta Cana - Tel. +1 809-959-0615 - info@girbau.do
 France - Roissy (Paris) - Tel. +33 1-49388585 - info@girbau.fr
 Germany - Hannover - Tel. +49-511 60099389 - girbau@girbau.de
 Italy - Marcon (VE) - Tel. +39 0418654330 - info@girbau.it
 Portugal - Porto - Tel. +351 22 3758909 - vendasportugal@girbau.pt
 U.A.E. - Dubai - Tel. +971 4-8839951 - sales@girbau.ae
 U.K. - Hitchin - Tel. +44(0)-1462 427780 - info@girbau.co.uk
 U.S.A. - Oshkosh, Wi & Los Angeles, Ca - Tel. +1(920) 2318222 - info@continentalgirbau.com

HEADQUARTERS

GIRBAU, S.A. Ctra de Manlleu, km. 1 - 08500 Vic (Barcelona) Spain - www.girbau.com
 Tel. (+34) 93 886 2219 - Fax (+34) 93 886 0785 - sales@girbau.es

