



SÉCHOIR
LA NOUVELLE ÈRE DU SÉCHAGE ST1302

GIRBAU

LAUNDRY EQUIPMENT



SÉCHOIR ST1302

LA NOUVELLE ÈRE DU SÉCHAGE

ST1302
Lavage en continu



ST1302
OPL



15 min/cycle



1,1 kWh/l*

LEADER EN EFFICACITÉ

Le séchoir ST-1302 a été conçu pour sécher avec la plus grande efficacité énergétique. Grâce à un temps de séchage inférieur à 15 minutes et une consommation de 1 kWh par litre d'eau évaporée*, il est le séchoir leader en efficacité mais également le plus respectueux envers l'environnement.

(* Conditions selon la norme ISO 9398-2)

+ RENDEMENT MAXIMAL

Le flux d'air exclusif **AXIAL FLOW** (breveté par Girbau) assure le passage de l'air chaud à 100 % à travers le linge, ce qui permet d'obtenir un rendement extraordinaire.

Le système **AXIAL FLOW** fait en sorte que les buées d'extraction soient projetées à l'extérieur sous de faibles températures (environ 80°C). Le rendement est bien supérieur si nous le comparons à un séchoir conventionnel pourvu d'un récupérateur incorporé.

L'**AXIAL FLOW** permet un bien meilleur échange calorifique avec le linge que les systèmes conventionnels.

Grâce à cette technologie, le temps de la phase de refroidissement est réduit de 50 %.



LE PLUS GRAND SOIN POUR VOTRE LINGE



La circulation de l'air à l'aide du système **AXIAL FLOW** ne requiert pas que le tambour soit perforé. De plus, ce flux axial confère au tambour une température moins élevée que dans les séchoirs radiaux. Ces facteurs garantissent un traitement bien plus délicat du linge que dans les séchoirs traditionnels, ce qui prolonge sa durée de vie.



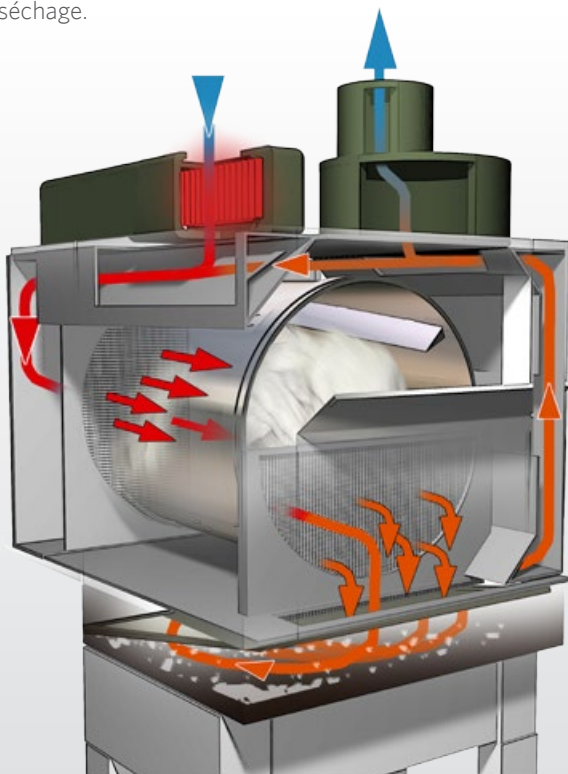
GIRBAU

— CONSOMMATION MINIMALE

L'objectif de Girbau dans la conception a été de fabriquer le séchoir le plus efficace, le plus respectueux de l'environnement et offrant la plus grande qualité de séchage.

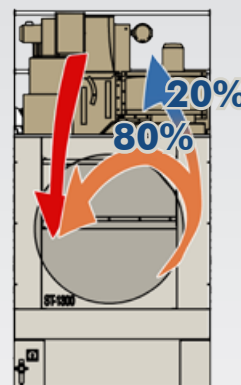
L'**ECOFLOW**, un système intégré de recirculation du flux d'air, est une des clés pour atteindre cet objectif (disponible dans la version à GAZ).

Par ailleurs, le brûleur atmosphérique module l'apport de puissance calorifique nécessaire qui peut être adapté à tout moment aux besoins de chaque phase du cycle de séchage.



Eco
FLOW

ECOFLOW: La recirculation



Le système de recirculation conçu par Girbau garantit une **efficacité élevée** de la machine et une consommation minimale.

Durant le cycle de séchage, le système **ECOFLOW** fait recirculer, à l'aide d'une vanne de passage variable, le flux nécessaire pour obtenir un rendement optimal de la machine.

La recirculation d'environ **80 %** du **flux nominal** permet d'économiser une quantité importante d'énergie, étant donné que l'air réutilisé se trouve à une température élevée.

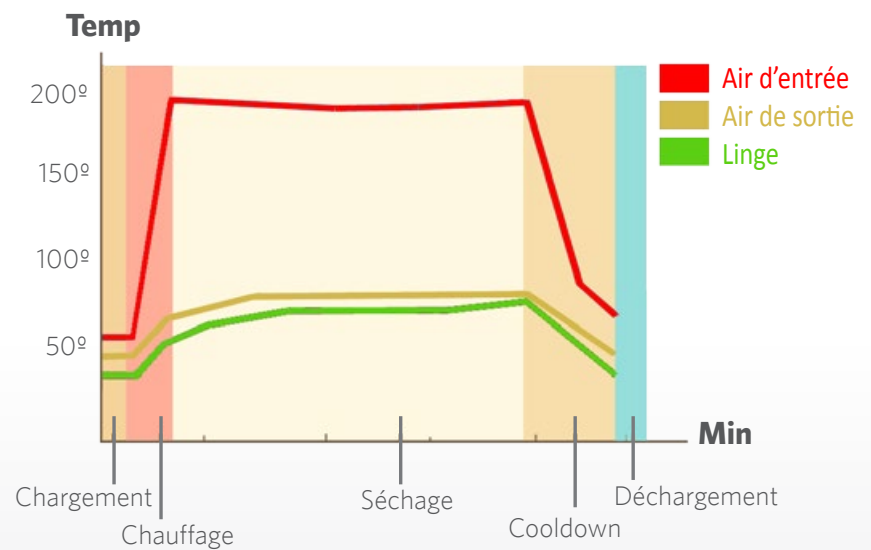


+ RAPIDITÉ

Outre le fait d'apporter une efficacité maximale et une consommation minimale, le séchoir ST1302 est capable de réaliser un cycle de séchage en moins de 15 minutes* (Chargement + Séchage + Cooldown + Déchargement).

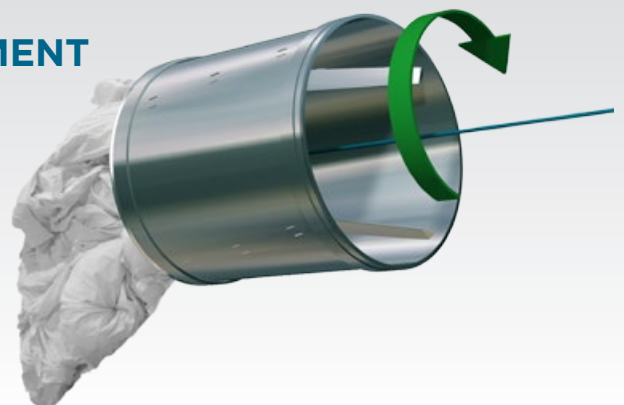
Le graphique ci-après présente toutes les phases d'un processus de séchage.

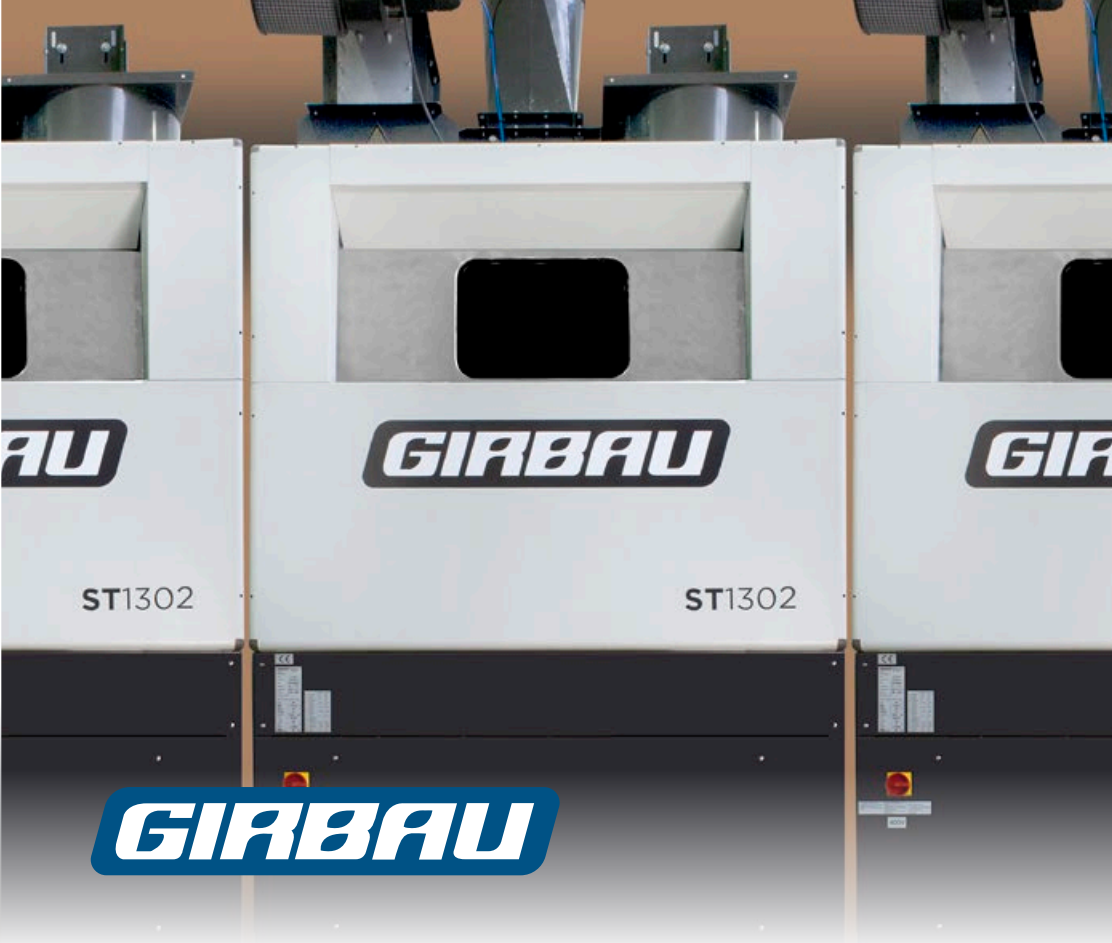
(*) Conditions selon la norme ISO 9398-2



SPIROTILT SYSTÈME DE DÉCHARGEMENT

Le système breveté **SPIROTILT** permet un déchargement très aisé grâce à sa conception de tambour incliné et doté de volets hélicoïdaux à hauteur progressive. Ce système permet de décharger le linge dans le même temps que s'effectue le nettoyage du filtre. De plus, ce système réduit la pollution de l'air de la blanchisserie et la perte de chaleur lors du déchargement.





ROBUSTESSE ET SIMPLICITÉ

La simplicité de sa conception et la robustesse de sa construction garantissent une durabilité maximale et un très faible entretien.

ESPACE RÉDUIT

Le séchoir ST1302 a été conçu pour utiliser au maximum l'espace disponible. L'entretien est réalisé depuis les parties avant et arrière, ce qui permet d'installer les machines sans besoin de laisser de l'espace entre celles-ci.



SYSTÈMES DE CHAUFFAGE

• VAPEUR ET À FLUIDE THERMIQUE :

La batterie de vapeur ou fluide thermique garantit un rendement élevé et une excellente efficacité.

• À GAZ :

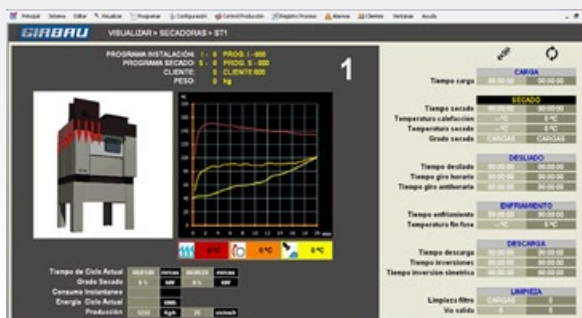
Girbau a appliqué sa grande expérience dans les machines à chauffage à gaz pour optimiser au maximum la consommation du séchoir en y installant un brûleur modulant.

Control BMT Simple, visual and remote assistance

Le logiciel de contrôle avancé BMT permet de contrôler de manière précise tous les paramètres du cycle de séchage.

Le PC contrôle les paramètres de séchage de tous les séchoirs Girbau compris dans le système de lavage. Il dispose de 36 programmes, dont 7 sont prédéfinis.

Dans la version ST1302 pour systèmes de lavage en continu, le contrôle **BMT** est doté de **Ghelp**, permettant l'assistance à distance et facilitant l'assistance technique.



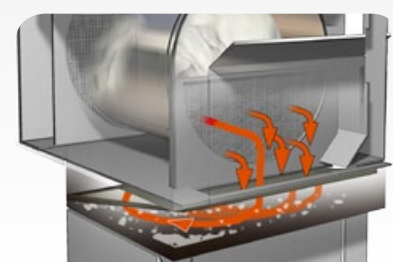
AUTO-NETTOYAGE EFFICACE



Le système d'auto-nettoyage du filtre a été conçu pour garantir le plus haut rendement du séchoir.

Cette fonction est totalement automatique et a été intégrée dans le cycle de séchage.

Grâce au Spirotilt, l'opération se produit au même moment où a lieu le déchargement. Ainsi, le séchoir se trouve dans des conditions optimales au démarrage de chaque cycle.





VERSION AUTONOME (OPL)

L'option **SUCTION LOADING** offre une solution compacte, ergonomique et efficace face aux besoins de séchage des blanchisseries de moyennes et grandes productions, que ce soit dans le cas d'un processus intégré dans un tunnel de lavage ou un séchage autonome.

SUCTION LOADING est un système de chargement breveté par Girbau permettant un chargement très aisé et sûr grâce à une puissante aspiration qui, conjointement à un déchargement entièrement automatique, font du ST1302 la solution idéale pour obtenir une économie d'ÉNERGIE, de TEMPS et de MAIN-D'OEUVRE maximales.

ÉCRAN TACTILE

Le ST1302 est programmé à travers un écran tactile en couleur. Il dispose de **36 programmes**, dont 7 sont prédéfinis.

Un système d'icônes graphiques, commun à tous les produits Girbau, permet aux utilisateurs une utilisation et une programmation intuitives.

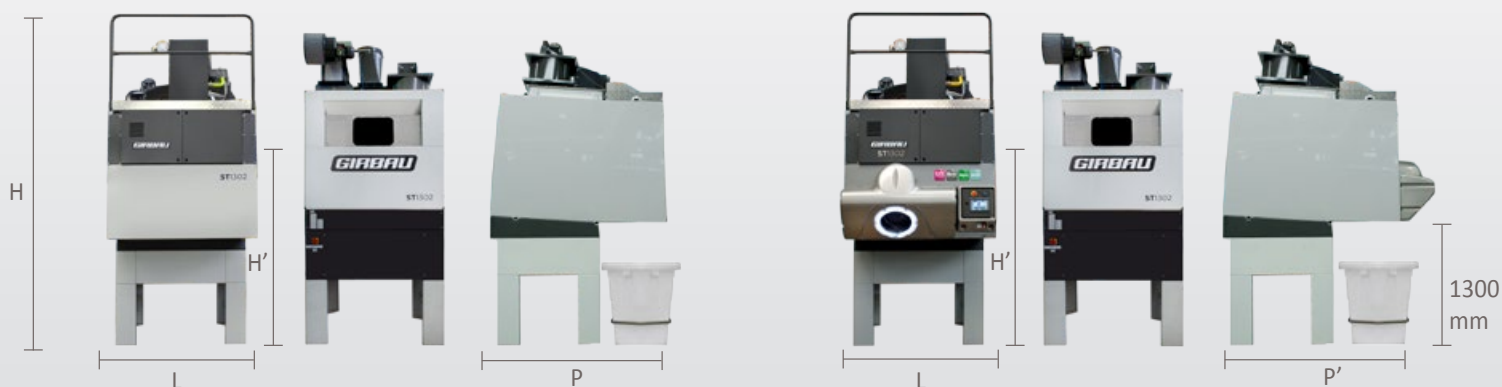




ST1302 Séchoir

			DÉMÊLEUSE	VAPEUR	HUILE THERMIQUE	GAZ	
Dimensions du tambour	Capacité facteur remplissage 1/20	kg	63				
	Capacité facteur remplissage 1/25	kg	50				
	Volume	lit.	1.266				
	Diamètre	mm	1.270				
	Longueur	mm	1.000				
Dimensions de la machine	Largeur L	mm	1.640	1.675	1.640		
	Profondeur P sans chargement par aspiration	mm	2.150				
	Profondeur P avec chargement par aspiration	mm	2.485				
	Hauteur H	Hauteur de chargement 1.805mm H'	mm	3.380			
		Hauteur de chargement 1.960mm H'	mm	3.535			
		Hauteur de chargement 2.210mm H' (OPL)	mm	3.785			
		Hauteur de chargement 2.455mm H'	mm	4.030			
		Hauteur de chargement 2.585mm H'	mm	4.160			
	Hauteur de chargement 2.710mm H'	mm	4.285				
	Hauteur plafond minimum	mm	3.985				
Poids	Poids net machine	kg	1.300	1.500			
Extraction	Ø Raccordement évacuation buées	mm	355				
Puissance moteurs	220-415V / 50Hz 3ph	kW	2,2	5,9	6,5		
	240-480V / 60Hz 3ph	kW	2,2	6,6	7,2		
Puissance de chauffage	Puissance de chauffage	kW	-	150	169		
Certifications	Déclarations de conformité		Directive sécurité machines 2006/42/CE, 2006/95/CE, 2004/108/CE				
	Certifications		Directive sur les appareils à gaz 2009/142/CE				

GIRBAU S.A. se réserve le droit d'introduire des modifications



E&B

EASY & BEST SOLUTIONS

DES SOLUTIONS SIMPLES ET DURABLES

Nous vous proposons une nouvelle façon de travailler pour obtenir la meilleure solution en toute simplicité.

Vous n'avez qu'à nous expliquer vos besoins de production. Nous nous chargeons du reste.

Simplement mieux.



video

FILIALES

Argentina - Buenos Aires - Tel. +54-1149017600 - girbauargentina@girbau.com.ar
 Australia - Sydney - Tel. +61 2 96755860 - sales@girbau.com.au
 Brazil - Sao Paulo - Tel. +55 11-29820446 - girbaudobrasil@girbau.com.br
 Cancún (Mex.) - Tel. (+52) 998 884 0517 - serviciotecnico@girbau.mx
 China - Shenzhen & Hong Kong - Tel. +86-755-8211 1330 - info@girbau.com.cn
 Cuba - La Habana - Tel. (+53-7) 8662071 al 73 - girbau@girbau.co.cu
 Dominican Rep. - Punta Cana - Tel. +1 809-959-0615 - info@girbau.do
 France - Roissy (Paris) - Tel. +33 1-49388585 - info@girbau.fr
 Germany - Ratingen - Tel. +49 2102 9934619 - girbau@girbau.de
 Italy - Marcon (VE) - Tel. +39 0418654330 - info@girbau.it
 Portugal - Porto - Tel. +351 22 3758909 - vendasportugal@girbau.pt
 U.A.E. - Dubai - Tel. +971 4-8839951 - sales@girbau.ae
 U.K. - Hitchin - Tel. +44(0)-1462 427780 - info@girbau.co.uk
 U.S.A. - Oshkosh, WI & Los Angeles, Ca - Tel. +1(920) 2318222 - info@continentalgirbau.com

SIÈGE SOCIAL

GIRBAU, S.A. Ctra de Manlleu, km. 1 - 08500 Vic (Barcelona) Spain - www.girbau.com
 Tel. (+34) 93 886 2219 - Fax (+34) 93 886 0785 - sales@girbau.es

